



# SCHLOSSHOTEL

## Bad Wilhelmshöhe

CONFERENCE & SPA



SUPERIOR



# TAGUNGSINFORMATION

[WWW.SCHLOSSHOTEL-KASSEL.DE](http://WWW.SCHLOSSHOTEL-KASSEL.DE)

# DAS SCHLOSSHOTEL BAD WILHELMSHÖHE

Das Schlosshotel Bad Wilhelmshöhe ist am grünen Stadtrand Kassels gelegen und durch seine zentrale Lage für Gäste bequem mit dem Auto oder der Bahn zu erreichen. Ausreichend Parkplätze stehen Hotelgästen direkt am Hotel zur Verfügung. Die ruhige Lage im Grünen und die modern ausgestatteten Tagungsräume bieten das ideale Ambiente für Konferenzen, Tagungen und Seminare.

Das Hotel liegt inmitten des einmaligen UNESCO Weltkulturerbes Bergpark Wilhelmshöhe, mit einem traumhaften Blick über Kassel und in direkter Nachbarschaft zum gleichnamigen Schloss. Die weiteren kulturellen Highlights sind in nur wenigen Schritten erreichbar: die Löwenburg, die Wasserspiele und das Wahrzeichen der Stadt – das Herkules-Denkmal.

Das Hotel verfügt über 130 Zimmer und Suiten – ausgestattet mit Gästetablet, Dusche/WC, Flatscreen-TV, W-LAN, Telefon, Schreibtisch sowie größtenteils Minibar und Balkon. Für Ihre Abendunterhaltung sorgen 8 Kanäle des kostenfreien „Sky“ Sport- und Spielfilmkanals.



Ganz egal ob Sie eine Tagung ausrichten möchten, ein Familienfest veranstalten oder eine Individualreise nach Kassel planen, im Schlosshotel Bad Wilhelmshöhe finden Sie für jede Gelegenheit das passende Arrangement.

ZENTRAL IN DEUTSCHLAND  
IN KASSEL ZU HAUSE.





# TAGEN IM SCHLOSSHOTEL BAD WILHELMSHÖHE

15 Veranstaltungsräume mit insgesamt über 1.000 m<sup>2</sup> bieten Platz für 2–450 Personen

Professionelle und flexible Tagungsbetreuung

Zentrale Lage in Deutschland mit erstklassiger Infrastruktur

Ruhiges Umfeld im Grünen schafft eine optimale Arbeitsatmosphäre

Direkte Parkplatzmöglichkeiten am Hotel und Tagungsbereich

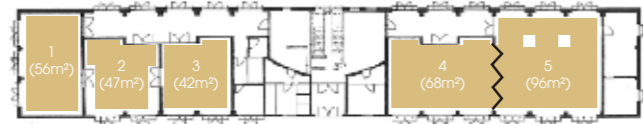
Eventlocation „ReLaunch“ für bis zu 450 Personen für exklusive Firmenevents und Familienfeiern

Restaurants mit exklusivem Fine Dining und Sonnenterrasse – internationale und regionale kulinarische Highlights

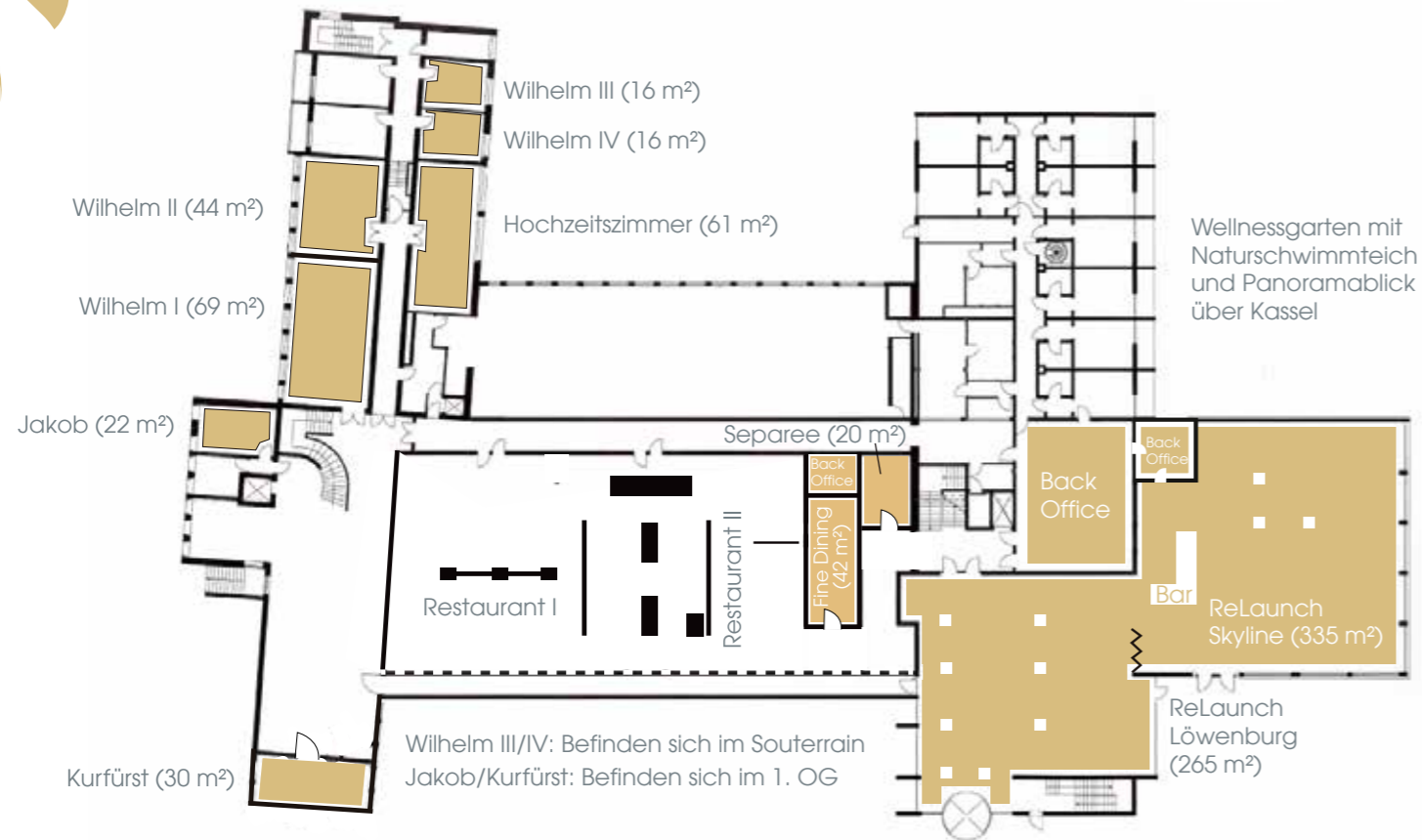
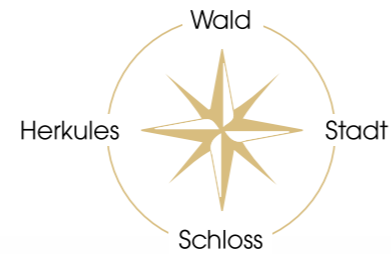
130 Zimmer und Suiten bieten traumhafte Ausblicke

Großzügige Wellness- & SPA-Oase mit Indoorpool, Naturschwimmteich, Saunalandschaft, Fitnessgeräten, umfangreichen Treatmentangeboten, Fitness- und Personaltrainer

# TAGUNGSRÄUME



Remise



# TAGUNGSRÄUME

RAUM	U-FORM	PARLAMENT	BLOCK	STUHLREIHEN	BANKETT	FLÄCHE
Remise 1*	24	28	24	40	16	56 m <sup>2</sup>
Remise 2*	14	20	14	30	16	47 m <sup>2</sup>
Remise 3*	14	14	14	20	16	42 m <sup>2</sup>
Remise 4*	24	30	24	35	24	68 m <sup>2</sup>
Remise 5*	28	40	28	60	32	96 m <sup>2</sup>
Remise 4+5*	52	80	60	120	56	165 m <sup>2</sup>
Wilhelm I	25	40	30	50	32	69 m <sup>2</sup>
Wilhelm II	14	20	14	24	16	44 m <sup>2</sup>
Wilhelm I+II	40	70	50	100	60	114 m <sup>2</sup>
Wilhelm III	-	-	8	-	-	16 m <sup>2</sup>
Wilhelm IV	-	-	8	-	-	16 m <sup>2</sup>
Hochzeitszimmer	20	20	26	40	24	61 m <sup>2</sup>
Jakob*	-	-	10	12	-	22 m <sup>2</sup>
Kurfürst	-	-	12	-	-	30 m <sup>2</sup>
ReLaunch Skyline*	80	120	80	150	170	335 m <sup>2</sup>
ReLaunch Löwenburg*	50	80	50	100	130	265 m <sup>2</sup>
ReLaunch gesamt*	-	-	-	-	300	600 m <sup>2</sup>
Fine Dining*	-	-	25	40	-	42 m <sup>2</sup>
Separee*	-	-	8	8	8	20 m <sup>2</sup>

\*klimatisiert.



## TAGUNGSTECHNIK

- | alle Tagungsräume verfügen über Tageslicht und Verdunkelungsmöglichkeiten
- | flexible Bestuhlungsmöglichkeiten
- | Anlieferungsmöglichkeit direkt am Tagungsraum (raumabhängig)
- | Standardtechnik: Beamer, Flipchart, Pinnwand, Leinwand, Schreibset
- | Zusätzlich buchbares Tagungsequipment:
  - | Starboard Equipment
  - | DVD-Player
  - | Fernsehgerät
  - | Rednerpult
  - | Mikrofon-/Soundanlage
  - | Fotokopier- und Faxservice



## HITACHI STARBOARD FX DUOBOARD

- | interaktives Whiteboard ermöglicht neueste Präsentationstechniken
- | reflexionsarmer Bildschirm, der die Augen weniger belastet
- | virtuelle Meetings mit mehreren Teilnehmern
- | Videokonferenzen
- | Verknüpfungsmöglichkeit mit mehreren Systemen
- | einfache und schnell verständliche Bedienung



# UNSERE PAUSCHALEN



Die Löwenburg entstand nach Entwürfen von Heinrich Christoph Jussow zwischen 1793 und 1806, also Jahrhunderte nach der eigentlichen Bauphase von Burgen in Deutschland. Sie ist die Nachahmung einer mittelalterlichen Ritterburg und wurde, romantisch historisierend, bewusst als künstliche Ruine errichtet. Zunächst nur als ruinöser Turm mit Nebengebäude geplant, entstand schließlich eine komplette Burganlage, die sich um einen Innenhof gruppiert.



## LÖWENBURG

- Konferenzraum mit Tageslicht, verdunkelbar
- Raumkosten
- „Hessisches Quellwasser“, unlimited im Konferenzraum
- „Atempause“:  
Internationale Kaffeespezialitäten und verschiedene Teesorten, herzhaft Snacks
- „Mittagszeit“:  
Lunchbuffet oder 3-Gang-Auswahlmenü, saisonale Themen
- Equipment: Beamer, 1 Flipchart, 1 Pinnwand, 1 Leinwand, Schreibset
- professioneller Tagungsservice
- Tagungspauschale siehe beiliegende Preisliste

## BERGPARK

- Konferenzraum mit Tageslicht, verdunkelbar
- Raumkosten
- „Hessisches Quellwasser“, unlimited im Konferenzraum
- „Atempause“:  
Internationale Kaffeespezialitäten und verschiedene Teesorten, herzhaft Snacks
- „Mittagszeit“:  
Lunchbuffet oder 3-Gang-Auswahlmenü, saisonale Themen
- „Atempause“:  
Internationale Kaffeespezialitäten und verschiedene Teesorten, hausgemachte Kuchenvariationen
- Equipment: Beamer, 1 Flipchart, 1 Pinnwand, 1 Leinwand, Schreibset
- professioneller Tagungsservice
- Tagungspauschale siehe beiliegende Preisliste



Das UNESCO Weltkulturerbe Bergpark Wilhelmshöhe ist der größte Bergpark in Europa und ein Landschaftspark von Weltgeltung. Georg Dehio, Nestor der modernen Denkmalpflege, sagt über den Park: „... vielleicht das Grandioseste, was irgendwo der Barock in Verbindung von Architektur und Landschaft gewagt hat“.

# SCHLOSS WILHELMSHÖHE

- ▮ Konferenzraum mit Tageslicht, verdunkelbar
- ▮ Raumkosten
- ▮ „Hessisches Quellwasser“ und Softgetränke, unlimitiert im Konferenzraum
- ▮ „Atempause“:  
Internationale Kaffeespezialitäten und verschiedene Teesorten, herzhafte Snacks
- ▮ „Mittagszeit“:  
Lunchbuffet oder 3-Gang-Auswahlmenü, saisonale Themen, 1 Softgetränk
- ▮ „Atempause“:  
Internationale Kaffeespezialitäten und verschiedene Teesorten, hausgemachte Kuchenvariationen
- ▮ Equipment: Beamer, 1 Flipchart, 1 Pinnwand, 1 Leinwand, Schreibset
- ▮ professioneller Tagungsservice

**i** Tagungspauschale siehe beiliegende Preisliste



Das Schloss Wilhelmshöhe befindet sich im Bergpark Wilhelmshöhe. International bekannt ist es für seine heutige Nutzung als Museum, das unter anderem die Antikensammlung und die Gemäldegalerie Alte Meister enthält. Sehr bedeutend ist zudem das Museum im Weißensteinflügel mit den einzig authentisch verbliebenen Räumen der Landgrafen.

# HERKULES INKLUSIVE ÜBERNACHTUNG

- ▮ Konferenzraum mit Tageslicht, verdunkelbar
- ▮ Raumkosten
- ▮ „Hessisches Quellwasser“ und Softgetränke, unlimitiert im Konferenzraum
- ▮ „Atempause“:  
Internationale Kaffeespezialitäten und verschiedene Teesorten, herzhafte Snacks
- ▮ „Mittagszeit“:  
Lunchbuffet oder 3-Gang-Auswahlmenü, saisonale Themen, Softgetränke
- ▮ „Atempause“:  
Internationale Kaffeespezialitäten und verschiedene Teesorten, hausgemachte Kuchenvariationen
- ▮ „Am Abend“:  
Abendliches Dinnerbuffet oder 3-Gang-Auswahlmenü
- ▮ Unterbringung im Einzelzimmer in der Zimmerkategorie Classic inkl. Frühstücksbuffet
- ▮ Equipment: Beamer, 1 Flipchart, 1 Pinnwand, 1 Leinwand, Schreibset
- ▮ professioneller Tagungsservice

**i** Tagungspauschale siehe beiliegende Preisliste

Der Herkules ist eine Kupferstatue des antiken Herakles im Bergpark Wilhelmshöhe in Kassel. Die Statue, die als ein Wahrzeichen der Stadt Kassel gilt, befindet sich an der Spitze einer Pyramide, die auf dem Oktogon, dem Riesenschloss, steht.





## RESTAURANT / BAR

Die hoteleigenen Restaurants verwöhnen ihre Gäste mit regionaler und internationaler Küche. Erleben Sie kulinarische Genussmomente in einem einzigartigen und stilvollen Ambiente, mit Kamin sowie zwei-seitigem Glas-Klima-Weinschrank für bis zu 300 Flaschen Wein als Raumteiler zum Fine Dining Restaurant. Genießen Sie das Flair der großzügigen Sonnenterrasse mit direktem Blick auf die Stadt, das Schloss Wilhelmshöhe und den Herkules.

Zum Abschluss eines erfolgreichen Tages sollte ein Besuch an der gemütlichen Hotelbar nicht fehlen. Die weltweit bedeutendste Ausstellung an moderner Kunst, die „documenta“, findet alle 5 Jahre in Kassel statt und wird thematisch in der Bar aufgegriffen. Hier stehen Ihnen erlesene Weine, frisch gezapfte nationale und regionale Biere, internationale Longdrinks und ausgefallene Cocktails zur Auswahl.



TAGEN, FEIERN, SCHLEMMEN  
ÜBER DEN DÄCHERN VON KASSEL

## ReLaunch – EVENTLOCATION

Ihre Veranstaltung wird in einem der 13 Veranstaltungsräumen, auf der Sonnenterrasse, in einem der neu gestalteten Restaurants oder in der exklusiven, 600 m<sup>2</sup> großen Eventlocation ReLaunch, mit großen Panoramafenstern, zu einem unvergesslichen Erlebnis.

Direkt an der ReLaunch mit einem atemberaubenden Blick über Kassel steht Ihnen zudem eine Gartenterrasse für Barbecues zur Verfügung. Lassen Sie sich und Ihre Gäste von einem kreativen Flying-Bufferet, verschiedenen Live-Cooking-Stationen oder durch elegante Menüs kulinarisch verwöhnen.

Ob individuelle Veranstaltung, Tagung, Familienfeier oder Hochzeit – sehr gern richten wir Ihre Feier gemeinsam mit Ihnen nach Ihren individuellen Wünschen aus!



## WELLNESS- & SPA-OASE

Ob Sie bei einer Massage Ihre Verspannungen lösen, Ihre Haut mit Masken verwöhnen, bei einem Saunagang die Seele baumeln lassen oder einfach ein paar erfrischende Bahnen schwimmen – der Wellnessbereich des Schlosshotel Bad Wilhelmshöhe lässt keine Wünsche offen.

Auf 800 m<sup>2</sup> werden Sie in ein entspannendes Ambiente mit Saunen, Indoorpool, Fitnessbereich sowie Wellness-, Schönheits- und Treatmentangeboten eintauchen. Während den Anwendungen werden Sie mit hochkarätigen Luxusprodukten von LIGNE ST BARTH und BABOR verwöhnt. Neben diesem exklusiv ausgestatteten Innenbereich, bietet Ihnen das Schlosshotel Bad Wilhelmshöhe einen ca. 1.000 m<sup>2</sup> großen Wellnessgarten im Außenbereich mit einer atemberaubenden Aussicht und dem wunderschönen Naturschwimmteich, der durch den angrenzenden Terrassengarten abgerundet wird.

Warme Farblichteffekte, ansprechende Duftvariationen und entspannende Musik sorgen für die sanfte Berührung aller Sinne und unterstützen das Gefühl des ganzheitlichen Wohlfühlens während eines Aufenthaltes in der Wellness- und SPA-Oase.



# DAS SCHLOSSHOTEL BAD WILHELMSHÖHE KASSEL, MIT SEINER UMGEBUNG UND PARTNERN, GESTALTEN IHREN AUFENTHALT FÜR SIE NICHT NUR EINZIGARTIG, SONDERN LASSEN IHN UNVERGESSLICH WERDEN.

## HERKULES – DAS WAHRZEICHEN DER STADT KASSEL

Schwören Sie sich unter den Augen des Herkules auf Ihre Ziele ein.

## SCHLOSSMUSEUM WILHELMSHÖHE

Klassizistische Wand- und Deckenstukkaturen, Möbel im Louis-Seize- und Empire-Stil und Marmorplastiken nach antiken Originalen lassen den gegenüber der Barockzeit gewandelten Geschmack adeliger Auftraggeber erkennen.

## LÖWENBURG

Die Löwenburg ist eine besondere Attraktion im Bergpark Wilhelmshöhe, der Burghof dient an lauen Sommerabenden als Kulisse für romantische Musik. Entstanden ist sie 1793 bis 1806: Alle Welt schwärmte damals für Ruinen und so ließ Wilhelm sich eben eine bauen.

## UNESCO WELTKULTURERBE BERGPARK WILHELMSHÖHE

Tanken Sie Kraft in dem geschichtsträchtigen und optisch einzigartigen Bergpark Wilhelmshöhe.

## WASSERSPIELE

Wenn hunderttausende Liter Wasser über 250 Meter Kaskaden zum Neptunbecken fließen und in einer 50 Meter hohen Fontäne in den Himmel steigen, ist das ein unglaubliches Schauspiel – in der Dämmerung wird es beeindruckend illuminiert.

## GOLF TRAINING IM GOLFCLUB WILHELMSHÖHE

Bis 10 Personen steht ein Golflehrer eine Stunde zur Verfügung und bringt Ihnen die ersten Tricks und Tipps bei. Schlagen Sie ein paar Bälle auf der Driving Ranch und beenden Sie das Ganze mit einem Putting Turnier.

## KULTURSTADTFÜHRUNG

Zahlreiche Sehenswürdigkeiten, wie Martinskirche, Ottoneum, Museum Fridericianum, Orangerie und Kongress Palais.

## GPS SCHNITZELJAGD

Vor dem großen Abenteuer bekommen Sie GPS-Geräte, Koordinaten und spannende Aufgaben, die Sie während Ihrer Tour erfüllen müssen. Wählen Sie zwischen zwei spannenden Touren, die viel Vergnügen bereiten – ganz gleich, ob Sie den Bergpark entdecken oder in der Stadt Highlights und geheime Ecken erkunden wollen.

## SEGWAY TOUR

„Erfahren“ Sie die Natur und das Stadtleben Kassels auf eine besondere Weise. Lassen Sie sich vom ultimativen Fahrspaß begeistern.

## SHOPPEN IN DER “MALL” KÖNIGS-GALERIE KASSEL

- Mit über 60 Geschäften immer einen Ausflug wert
- 1997 zur schönsten Einkaufsgalerie in Europa gekürt

## KURHESSENTHERME WILHELMSHÖHE

- 1200 m<sup>2</sup> Thermalsolebad
- Abwechslungsreiche Saunalandschaft
- Massagen und Anwendungen

## KLETTERWALD KASSEL

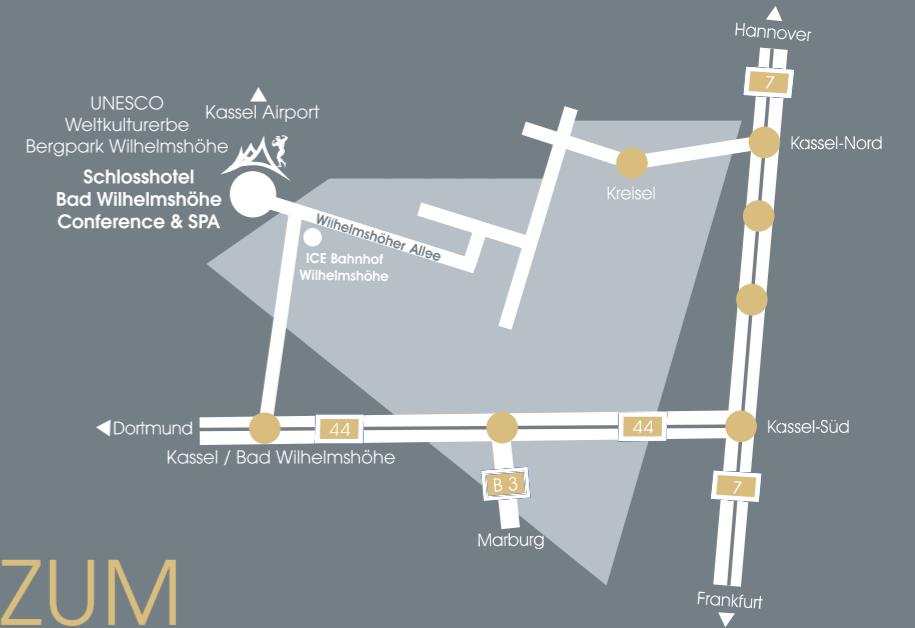
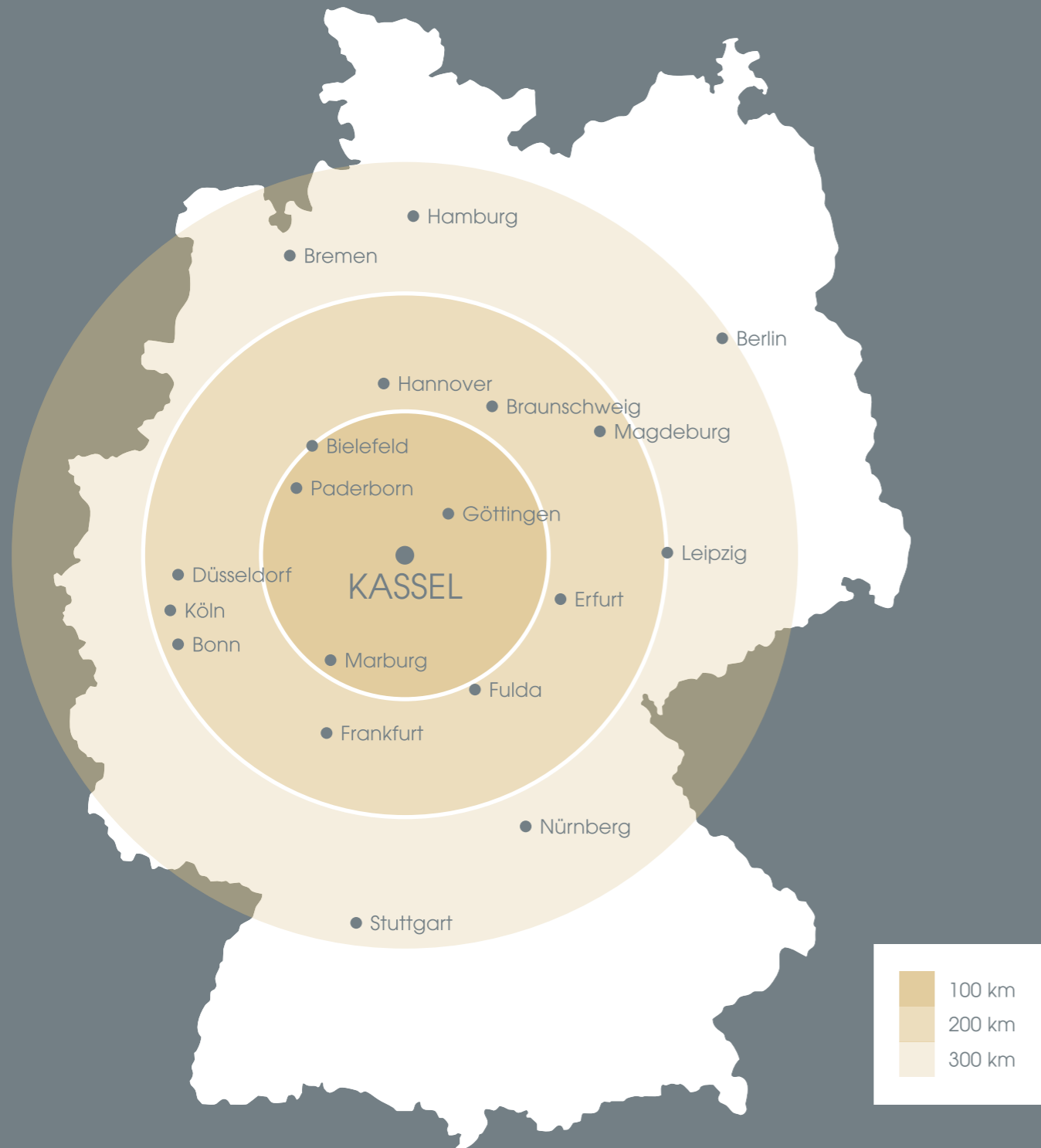
Im Kletterwald Kassel können Sie nach Lust und Laune Ihre Grenzen kennen lernen und sie überwinden. In Höhen bis zu sagenhaften 12 Metern mitten in den Baumwipfeln geht es über zitternde Seile, schwingende Hängebrücken und wackelige Baumstämme. Trainieren Sie Ihre Mannschaft mental mal anders.

## MÄRCHENERZÄHLUNGEN

Lauschen Sie bei einer Märchenstunde den alten Geschichten und lassen Sie sich zurückversetzen in eine längst vergangene Zeit. Die Märchenerzählungen finden im Brauhaus Knallhütte in Baunatal statt.

## MÄRCHEN-WEIHNACHTSMARKT

Zur Weihnachtszeit erwartet Sie ein ver(be)zaubernder Weihnachtsmarkt ganz nach den Geschichten der Gebrüder Grimm mit tausenden von Lichtern.



## DER WEG ZUM SCHLOSSHOTEL

### ... mit dem Auto

von der A44 nehmen Sie die Ausfahrt Kassel-Bad Wilhelmshöhe und folgen der Beschilderung Richtung Bergpark Wilhelmshöhe. Nach ca. 6 km erreichen Sie das Schlosshotel.

### ... mit der Straßenbahn

direkt von und zur Innenstadt können Sie mit der Straßenbahnlinie 1 zum Schlosshotel fahren, die Haltestelle ist ca. 300 m vom Hotel entfernt

### ... mit dem Zug

der ICE-Bahnhof Wilhelmshöhe befindet sich nur 2 km vom Hotel entfernt

### ... mit dem Flugzeug

Kassel Airport, Entfernung 13 km  
 Flughafen Paderborn, Entfernung 85 km  
 Flughafen Frankfurt a. M., Entfernung 204 km





# SCHLOSSHOTEL Bad Wilhelmshöhe

CONFERENCE & SPA



SUPERIOR

## KONTAKT & RESERVIERUNG

Schlosspark 8 | 34131 Kassel

[www.schlosshotel-kassel.de](http://www.schlosshotel-kassel.de)

Telefonnummer 0561 3088-0 oder [info@schlosshotel-kassel.de](mailto:info@schlosshotel-kassel.de)



[WWW.SCHLOSSHOTEL-KASSEL.DE](http://WWW.SCHLOSSHOTEL-KASSEL.DE)