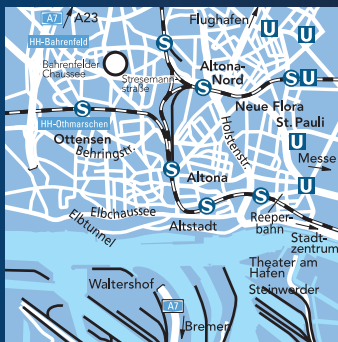
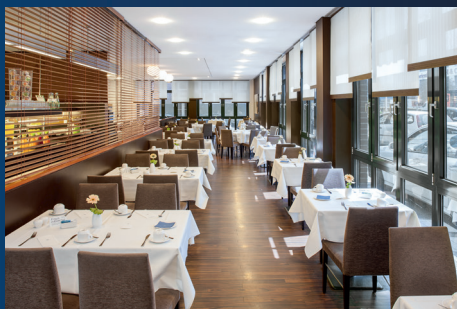
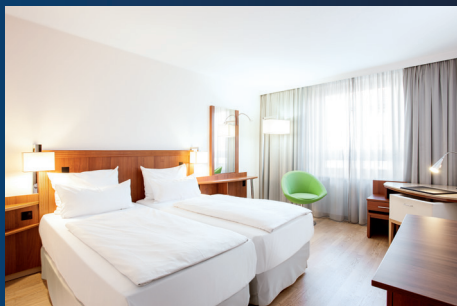


## NH Hamburg Altona

Durch die verkehrsgünstige Lage sind die Innenstadt, die großen Arenen, das Messezentrum, beide Bahnhöfe und der Flughafen bequem per Bus oder Pkw zu erreichen. Aber die Hansestadt glänzt auch als Vergnügungs- und Kulturmagnet.



- Entfernung zum Flughafen: 12 km
- Entfernung zum Hauptbahnhof: 7 km
- Entfernung zum Bahnhof Altona: 2 km
- Entfernung zur Neuen Flora: 1,8 km
- Entfernung zur Messe: 4,5 km



NH Hamburg Altona  
Stresemannstraße 363 – 369, 22761 Hamburg  
Tel.: +49 40 421060

Group Sales Office:  
groups.de@nh-hotels.com  
Tel.: +49 180 2225564\*  
**nh-hotels.de/meetings**

\*6 Ct./Anruf aus dem dt. Festnetz, mobil max. 42 Ct./Min.



### Veranstaltungen und Tagungstechnik

Das Hotel bietet 232 Zimmer und 3 Junior-Suiten. Ob Tagung, Konferenz oder Geschäftstermin – 9 klimatisierte Tagungsräume für bis zu 200 Personen im größten Raum stehen Ihnen zur Verfügung. Die Räume verfügen alle über gehobene technische Ausstattung, flexible Aufteilung, WLAN, Beamer, Leinwand, Pinnwände, Flipchart, Moderatorenkoffer und viel Tageslicht. Weitere Tagungstechnik erhalten Sie auf Anfrage. Unsere Tagungsspezialisten bieten Ihnen darüber hinaus Unterstützung bei der Organisation von speziellen Events, Hafentourfahrten und bei vielem mehr.

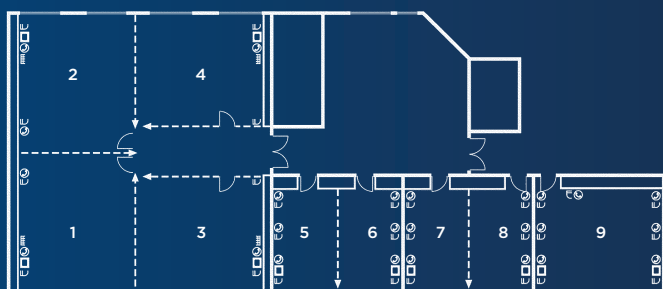


### NH Meetings – Inspire, Create, Enjoy

- Ambassador Service
- Experten-Service
- Maßgeschneiderte Angebote
- Kostenfreier, bequemer WLAN-Zugang
- Einladende Pausen
- Nachhaltige Veranstaltungen
- High Tech Made Easy
- Always Yes!



# Veranstaltungsräume und Kapazitäten



Name	Maße	Raumhöhe (m)	m <sup>2</sup>	Bankett	Block	Empfang	Schule	Theater	U Form	Kabarett	befahrbar
1. Hafen 1	7 x 7,5	3	52	-	16	-	22	34	18	-	-
2. Hafen 2	7 x 7,5	3	52	-	16	-	22	34	18	-	-
3. Hafen 3	7,5 x 6,0	3	45	-	16	-	19	28	14	-	-
4. Hafen 4	7,5 x 6,0	3	45	-	16	-	19	28	14	-	-
Hafen 1 + 3	14,5 x 6,5	3	97	42	48	-	50	80	32	20	-
Hafen 2 + 4	14,5 x 6,5	3	97	42	48	-	50	80	32	20	-
Hafen 1 + 2	14,5 x 7,0	3	104	49	52	-	60	100	40	35	-
Hafen 1-4	14,5 x 15,0	3	215	100	-	-	130	190	-	70	x
5. St. Pauli 1	3,0 x 7,0	3	21	-	8	-	6	10	6	-	-
6. St. Pauli 2	3,0 x 7,0	3	21	-	8	-	6	10	6	-	-
St. Pauli 1 + 2	6,0 x 7,0	3	42	-	16	-	19	28	16	-	-
7. Horn 1	3,0 x 7,0	3	21	10	8	-	6	-	6	-	-
8. Horn 2	3,0 x 7,0	3	21	-	8	-	6	10	6	-	-
Horn 1 + 2	6,0 x 7,0	3	42	-	16	-	19	28	16	-	-
9. Wasserturm	6,2 x 7,0	3	215	-	16	-	19	30	16	-	-