

**PARKHOTEL**  
ALTMÜHLTAL  
★★★★  
SUPERIOR



Naturpark  
Altmühltal



FRÄNKISCHES  
SEEN.LAND

franken   
tourismus.de



Bayern

# Genuss & Wellness

am Altmühlsee

## Herzlich willkommen im Parkhotel Altmühltal!

Mitten im Fränkischen Seenland gelegen vereint das Parkhotel Altmühltal fränkische Gastlichkeit mit gemütlichem Komfort. Unser Parkhotel befindet sich naturnah am Altmühltal-Radweg und nur zwei Gehminuten vom Stadtzentrum Gunzenhausen entfernt. In unserem Vier-Sterne-Superior-Haus sorgen 48 Zimmer und 19 Suiten mit großzügigen Bädern für einen entspannten Aufenthalt. Modern und komfortabel eingerichtet, teilweise mit Terrasse, bieten sie ein Zuhause zum Wohlfühlen. Genießen Sie herzliche Gastfreundschaft, lernen Sie unser Parkhotel Altmühltal in Gunzenhausen kennen und **verbringen Sie eine erholsame Zeit bei uns!**



## Genussvolle Auszeit in gemütlichem Ambiente

Unser Haus bietet Ihnen alles, was Sie sich für einen entspannten Aufenthalt wünschen: Wellnessoase mit Wohlfühlgarantie, Köstliches aus unserem Restaurant „Chicorée“ und attraktive Räume zum Feiern und Tagen. Genießen Sie einen Drink an unserer Bar „La Luna“ mit großzügigem Loungebereich und verbringen Sie wertvolle Genusszeit mit der ganzen Familie in unserem gemütlichen Kaminzimmer. Spielplatz, Hochseilgarten und Kartbahn in der Nähe machen Ihren Urlaub perfekt. Auch Tagesgäste sind jederzeit herzlich willkommen!



## URLAUB FÜR ALLE

Komfort ohne Grenzen: Freuen Sie sich auf entspannten Urlaubsgenuss mit besonderem Service. Großzügige Durchgänge sorgen für volle Bewegungsfreiheit, fast alle Bereiche des Hotels sind stufenlos erreichbar und die Badezimmer barrierefrei ausgestattet. Unsere Bade- und Saunalandschaft erreichen Sie bequem mit dem Lift.

## Wohlfühlen und Genießen im Aktiv-Hotel in Gunzenhausen



## Kreative Kochkunst für Feinschmecker

Kochen ist für uns Herzblut, Handwerk und Perfektion. Das schmeckt man! In unserem À-la-carte-Restaurant „Chicorée“ verwöhnen wir sowohl Fleisch- und Fischliebhaber als auch Vegetarier\*innen und Veganer\*innen mit fränkischen Spezialitäten, internationalen Delikatessen und leichten Gemüsevariationen. Mit Hingabe bereiten wir alle Gerichte frisch zu und nehmen auf Unverträglichkeiten Rücksicht. Kochen bedeutet für uns auch Herzlichkeit und Gastfreundschaft: **Genießen Sie fränkische Leckereien und erleben sie stimmungsvolle Momente im „Chicorée“!**



## BESTE ZUTATEN FÜR FEINSTEN GENUSS

Für unsere saisonale, fränkisch-regionale Küche bezieht unser Küchenchef frische und qualitativ hochwertige Zutaten bei Direktvermarktern vor Ort. Die erlesenen Produkte spiegeln die Vielfalt der Region wider und finden ihren Höhepunkt in Gerichten aus dem Regionalbuffet – kulinarische Genusslebnisse garantiert!



## Fränkische Gastfreundschaft in stimmungsvoller Atmosphäre

## Verwönmomente unter freiem Himmel

Bei schönem Wetter lädt unsere sonnige Terrasse schon zum Frühstück nach draußen. Genießen Sie unser reichhaltiges Vitalfrühstück vom Buffet, während Sie den Blick über die Altmühlauen schweifen lassen und Ihren Tag planen. Abends taucht die Dämmerung das Parkhotel in romantisches Licht: Auf der Terrasse oder im Restaurant schmecken die Köstlichkeiten aus der Küche dann noch besser.

Freuen Sie sich im Frühling auf Variationen von Bärlauch und Spargel, im Sommer auf feine, leichte Fischgerichte und im Herbst auf Kürbis und Wild. Die knusprige Gans im Winter rundet das Genussjahr ab. **Lassen Sie es sich schmecken!**



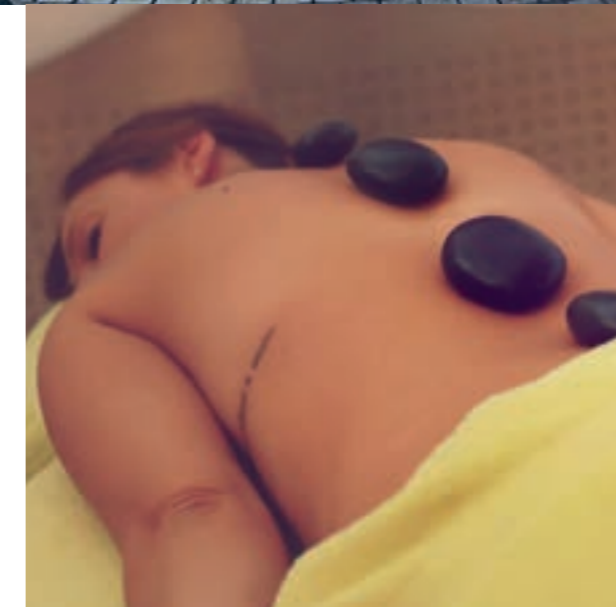
## Wellness und Beauty im „Club Vital“

Hot-Stone-Rückenmassage, Tsubo- und Shiatsu-Massage, White-Chocolate-Ganzkörpermassage oder „Orange in Love“ mit Aromaöl und Ganzkörperpeeling – im „Club Vital“, unserem Kosmetik- und Massagestudio, verwöhnen wir Sie mit dem Besonderen! Genießen Sie entspannende Gesichts- und Ganzkörperbehandlungen, wohltuende Massagen und kosmetische Anwendungen und bringen Sie Körper und Geist in unserem „Club Vital“ in Einklang.



### FIT UND GESUND

Unser Fitness- und Gesundheitsangebot umfasst Aqua-Jogging und Aqua-Fitness. Wenige Minuten entfernt befindet sich ein modernes Fitnessstudio, in dem Sie als Gast gratis trainieren können. Außerdem stehen Ihnen E-Bikes und Fahrräder direkt im Hotel kostengünstig zum Mieten zur Verfügung.



## Entspannen und die Seele baumeln lassen

Unsere Bade- und Saunalandschaft lädt ins Reich der Sinne ein: Erlebnisschwimmbad mit Wildquell- und Massagedüsen, Wasserfall und Strömungskanal, finnische Sauna, Bio-Sauna mit Farbenspiel, Thermarium aus Stein, römisches Dampfbad und Frischwasser-Whirlpools sorgen für Wohlfühlmomente. Gönnen Sie sich eine Auszeit, lassen Sie sich von angenehmen Aroma-Düften verzaubern und tauchen Sie in die schwerelose Welt abseits des Alltags ein! Nutzen Sie unseren Fitnessraum zur aktiven Entspannung und finden Sie in unserer Wellness-oase zu innerer Ruhe und Ausgeglichenheit!

Erfrischend und erholsam: unsere Wellnessoase mit Wohlfühlgarantie





Attraktive Räume für erfolgreiche Tagungen und fröhliche Feste

## Erfolgreich Tagen – Superior genießen

Ob vierstündige Konferenz oder mehrtägiges Seminar, wir machen Ihre Tagung zum Erfolg! Unser Parkhotel, das zentral im Herzen Bayerns liegt, bietet mit modernster Tagungstechnik und fränkischem Hotelkomfort beste Voraussetzungen für Ihre Veranstaltung. Flexibel aufteilbar, klimatisiert, tageslichtdurchflutet und mit WLAN oder LAN ausgestattet, gewährleisten unsere Konferenzräume optimale Tagungsmöglichkeiten für 14 bis 31 Personen. Während Ihres Events werden Sie von unserem Restaurant „Chicorée“ bewirtet, und dazwischen sorgt unser Freizeitprogramm für Abwechslung. Tagungspauschalen ergänzen unser umfangreiches Seminarangebot.

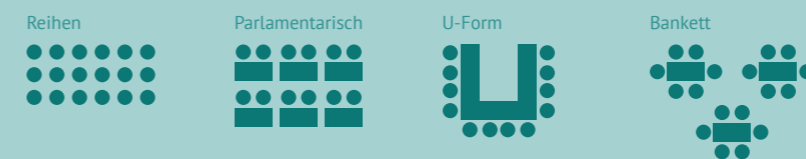


## IN GUNZENHAUSEN AUF ERFOLGSKURS

Direkt an das Parkhotel schließt die moderne Stadthalle Gunzenhausen an und bietet mit lichtdurchflutetem Foyer, drei Sälen und weiteren Räumen Platz für 12 bis 850 Personen. Auch zu historischen Gebäuden ist es vom Parkhotel aus nicht weit: Jagdschloss und Haus Luther stehen ebenfalls für berufliche und private Veranstaltungen zur Verfügung. Kulinarisch werden diese von unserem erstklassigen Catering-Team begleitet.

### RÄUME UND MÖGLICHKEITEN

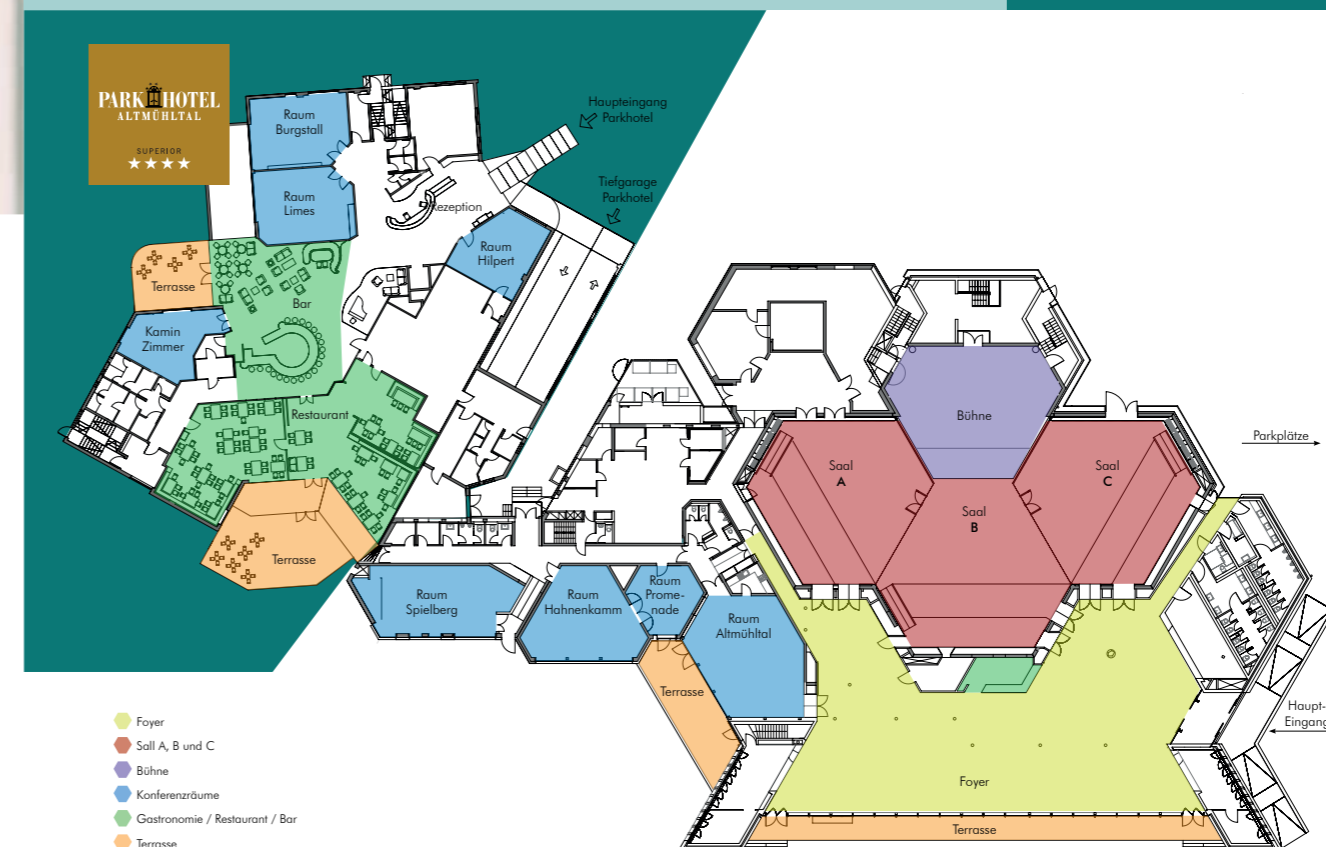
Raum	Größe (qm)	Höhe (m)	Reihen	Parlament.	U-Form	Bankett	Miete pro Tag (Euro)
Hilpert	30	3,0	25	18	15	30	75,-
Burgstall	57	3,0	30	25	23	31	120,-
Limes	61	3,0	30	25	23	31	120,-
Kaminzimmer	25	3,0	-	-	14	20	75,-



## Gelungene Feste in bezaubernder Kulisse

Feste feiern in gemütlicher Atmosphäre: Laden Sie Freunde, Familie und Bekannte zur Hochzeit, zum Geburtstag oder zum Jubiläum ins Parkhotel ein – unsere Räume bilden den perfekten Rahmen dafür! Unser ausgezeichnetes Küchen- und Serviceteam macht Ihre Feier zum gelungenen Fest.

Genießen Sie glanzvolle Momente und lassen Sie sich mit Ihrem Wunschmenü verwöhnen, das frisch vor Ort zubereitet wird. Bleiben Sie doch gleich über Nacht und freuen Sie sich über alle Vorzüge, die eine Feier in unserem Hotel bietet.



## IM LAND DER SEEN

Mitten im Fränkischen Seenland gelegen ist unser Parkhotel idealer Ausgangsort, um die Höhepunkte der Umgebung zu erkunden. Hier ist man vor allem den Römern auf der Spur, schließlich verlief der Limes als Grenzwall quer durch die Region. Mit Archäologischem Museum direkt in Gunzenhausen und Weißenburg als Römerstadt par excellence taucht man in die Zeit der römischen Besatzung ein.

## Leinen los an Altmühl- und Brombachsee

Baden, Surfen, Stand-Up-Paddling, Wakeboarden, Segeln, Tauchen, Bootfahren oder Angeln: Die Möglichkeiten für Freizeitvergnügen an den sieben Seen im Fränkischen Seenland sind vielzählig. Auf dem Großen Brombachsee und auf dem Altmühlsee, der sich ganz in der Nähe des Parkhotels befindet, legen sogar Ausflugsschiffe ab.

## Rad- und Wandergenuss auf Paradestrecken

Reizvolle Wald- und Wiesenlandschaften wechseln sich im Fränkischen Seenland und im Naturpark Altmühltal ab. Entlang der Seen, in Tälern und auf Höhen ist man am besten zu Fuß oder mit dem Rad unterwegs. Direkt an unserem Parkhotel führt der „Altmühltal-Radweg“ vorbei: Er bringt Radler entlang der Altmühl von Gunzenhausen bis nach Kelheim – 166 Kilometer purer Fahrgegnuss! Die neue Paradedstrecke für Wanderer ist der „Seenländer“: Dieser verbindet Altmühlsee mit Brombach- und Rothsee. Touren ins Spalter Hügelland oder zum Hahnenkamm sind zwei weitere der vielen markierten Routen rund um Gunzenhausen.

## TOR ZUM NATUR-PARK ALTMÜHLTAL

Gunzenhausen markiert das Tor zum Naturpark Altmühltal: Von hier aus ist es niemals weit zum Fossiliensammeln nach Solnhofen, zum Klettern nach Wellheim und zu barocker Kunst und Kultur nach Eichstätt. Entdecken Sie majestätische Prachtbauten wie Burg Pappenheim und sakrale Schätze wie die St. Gunthildiskapelle in Suffersheim bei Weißenburg.



- 1 Wanderer bei den „12 Aposteln“ bei Solnhofen
- 2 Altmühltal-Radweg in der Nähe von Dollnstein
- 3 Burg Pappenheim mit Blick auf den Ort
- 4 St. Gunthildiskapelle bei Weißenburg

- 1 Radelpause am Altmühlsee
- 2 Altstadt in Gunzenhausen
- 3 Wassersport am Brombachsee
- 4 An Bord der „MS Brombachsee“



1



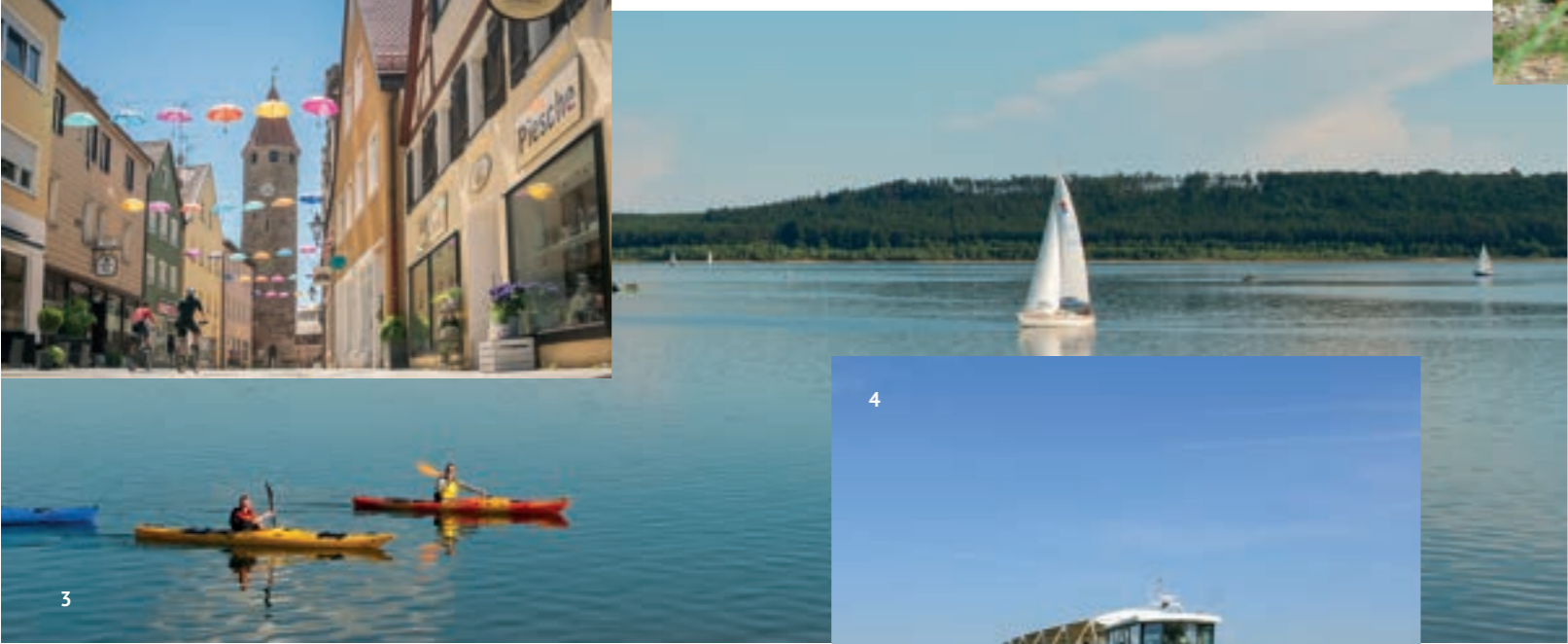
1



2



2



3



4



3



4

**PARK HOTEL**  
**ALTMÜHLTAL**  
 SUPERIOR



**Parkhotel Altmühltal**  
 GmbH & Co. KG  
 Zum Schießwasen 15  
 91710 Gunzenhausen  
 Telefon 09831 5040  
 Telefax 09831 89422  
 info@aktiv-parkhotel.de  
 www.aktiv-parkhotel.de



[www.aktiv-parkhotel.de](http://www.aktiv-parkhotel.de)

**ANFAHRT**

